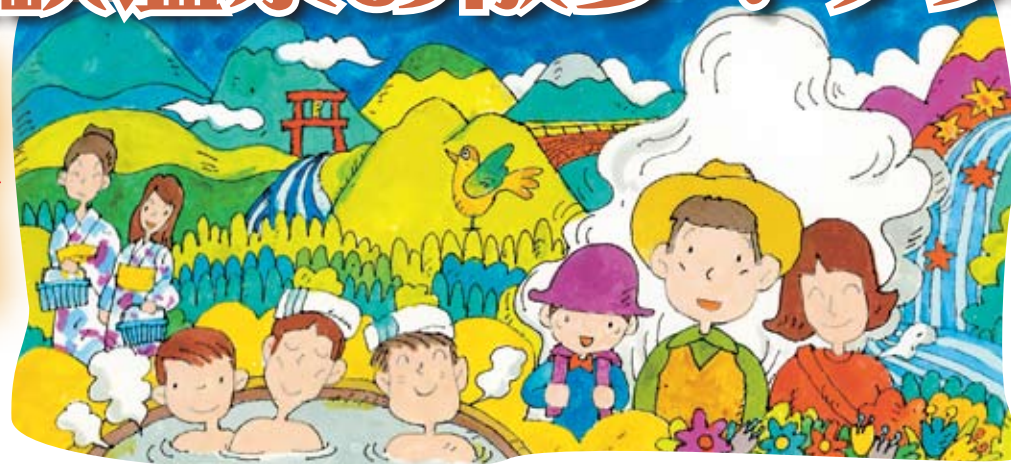


# 小安峡温泉お散歩マップ

大地から  
感じる  
ささい。

秋田県湯沢市皆瀬  
小安峡温泉



<http://www.oyasukyo.jp>  
[mail:info@oyasukyo.jp](mailto:info@oyasukyo.jp)

**アクセス**  
 奥羽本線湯沢駅または十文字駅下車→車で40分  
 秋田市から車で約2時間  
 秋田空港から車で約2時間  
 東北自動車道築館I.Cから車で約90分  
 東北自動車道古川I.Cから車で約90分  
 湯沢横手道十文字I.Cから車で約35分  
 湯沢横手道湯沢I.Cから車で約30分

**お問い合わせ**  
 皆瀬観光協会  
 〒012-0183秋田県湯沢市皆瀬字小安峡温泉  
 Tel.0183-47-5080 Fax.0183-47-5052

定休日・営業時間等は、  
 直接お問い合わせください。

## イベント情報

- 春・小安峡つりっこ大会・6月上旬
- 夏・湯っこの村の温泉まつり・8月
- 秋・湯っこの村の秋まつり・10月
- 冬・しがっこ祭り・2月第1土曜日



### ご宿泊 (市外局番 0183)

① 清風苑	47-5234	⑦ 鳳	47-5209
② 多郎兵衛旅館	47-5016	⑧ こまくさ	47-5181
③ 元湯くらぶ	47-5151	⑨ 鶴峯館	47-5335
④ とうふや旅館	47-5415	⑩ 秋仙	47-5800
⑤ 松葉館	47-5019	⑪ 桂	47-5441
⑥ やどや三平	47-5440	⑫ 阿部旅館	47-5102

### お土産・特産品 (市外局番 0183)

① あぐり館	47-5450	⑧ 佐辰商店	47-5443
② 観光物産館	47-5046	⑨ 重右衛門	47-5320
③ 湯っこの村の不動館	47-5820	⑩ 栗駒フーズ	47-5859
④ 噴湯店(兼子商店)	47-5355	⑪ 小安温泉木工	47-5126
⑤ とことん山	47-5241	● 黒沢商店	46-2513
⑥ 小安商店	47-5402	● 麻生写真館	46-2304
⑦ 兼子商店	47-5001	● 木地山こけし	79-3236

### お食事 (市外局番 0183)

① 噴湯店(兼子商店)	47-5355
② ハウスとんぼ	47-5321
③ 陽だまり食堂	47-5320
④ 食事処吉右工門	47-5161
⑤ そば処惣兵衛	47-5122
⑥ かえで庵	58-5700
● いち樹館	46-2120

### お風呂 (市外局番 0183)

① とことん山	47-5241
② 温水プール・休養施設	47-5222
③ 小安湯番所	47-5575
④ 元湯共同浴場	
⑤ 小安温泉共同浴場	

**タクシー (市外局番 0183)**  
 ① 小安タクシー 47-5154